

## **CARA MUDAH MEMBUAT SOAL MOODLE MENGUNAKAN MS. WORD DAN EXAMVIEW**

Moodle merupakan salah satu jenis LMS yang cukup banyak digunakan karena kemudahan dan kelengkapan fiturnya. Salah satu hal yang kurang nyaman adalah ketika kita akan membuat soal untuk test menggunakan moodle, apalagi soal - soalnya mengandung banyak unsur, misalnya gambar, tabel maupun persamaan. Tutorial berikut mencoba untuk mempermudah pembuatan soal untuk keperluan test di moodle menggunakan beberapa software lain yaitu Microsoft Word dan ExamView.

Secara garis besar alur pembuatan soal adalah sebagai berikut :

1. Membuat soal di Ms. Word menggunakan template yang disediakan oleh ExamView. Soal disimpan dalam bentuk .rtf. file ini merupakan file input untuk fitur import ExamView.
2. Melakukan import file .rtf menggunakan ExamView. Hasil import adalah file .bnk.
3. Melakukan export file .bnk menggunakan ExamView menjadi file Blackboard 7.1-9.0. File inilah nanti yang akan diimpor ke Moodle
4. Melakukan import test file Blackboard 7.1-9.0. pada Moodle

### **Download ExamView**

ExamView Test Generator dibuat oleh Turning Technologies merupakan software yang digunakan untuk membuat perangkat test baik kertas, berbasis LAN maupun online. Kita bisa memasukkan pertanyaan sendiri dan menyesuaikan tampilan tes. Dengan banyak fitur uniknya, seperti QuickTest Wizard, Import Wizard, kita dapat membuat dan memformat tes dalam hitungan menit.

### **Membuat file .rtf menggunakan ms. Word**

Template file .rtf untuk membuat test dapat diunduh pada link berikut: [TemplateImportExamView](#)

Edit file tersebut menggunakan Ms. Word. Lanjutkan numbering-nya. Judul di bagian atas dokumen merupakan pernyataan jenis soal yang akan dibuat. Dalam contoh tersebut jenis soalnya "Multiple Choice"

Kita dapat memanfaatkan semua fitur ms. Word untuk menyusun soal, misalnya menyisipkan tabel, gambar maupun equation.

Multiple Choice

1. Dalam RFC791 alamat IPv4 dibagi menjadi 5 kelas yaitu :

Kelas Alamat IP	Oktet Pertama	
	Desimal	Biner
Kelas A	1 – 126	0xxxxxxx
Kelas B	128 – 191	10xxxxxx
Kelas C	192 – 223	110xxxxx
Kelas D	224 – 239	1110xxxx
Kelas E	240 – 255	1111xxxx

2

1 Apabila kita ingin membangun jaringan Unicast skala kecil maka kelas yang digunakan adalah ....

- A. Kelas A
- B. Kelas B
- C. Kelas C
- D. Kelas D
- E. Kelas E

3

ANS: C

4

2. Perhatikan gambar berikut. Untuk dapat mengakses internet, PC / laptop menggunakan IP gateway .....



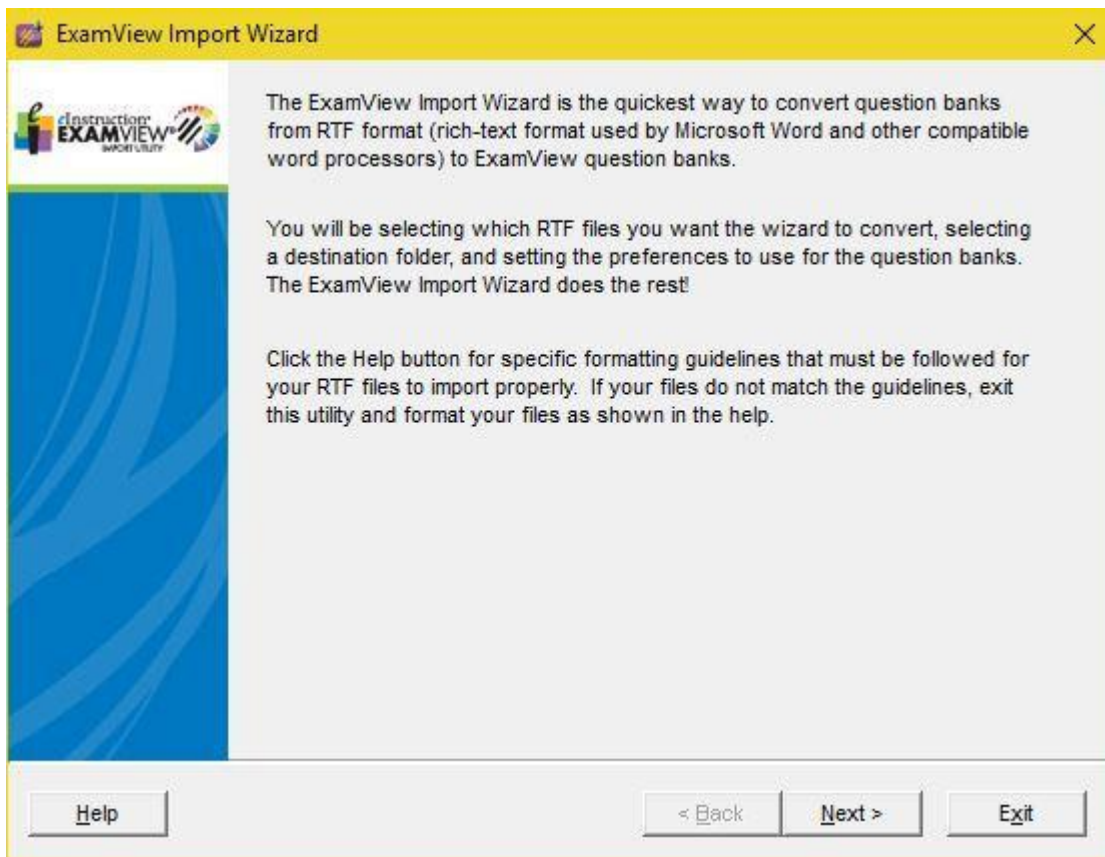
2

Beberapa point dalam pembuatan file .rtf agar dapat diimpor menggunakan examview:

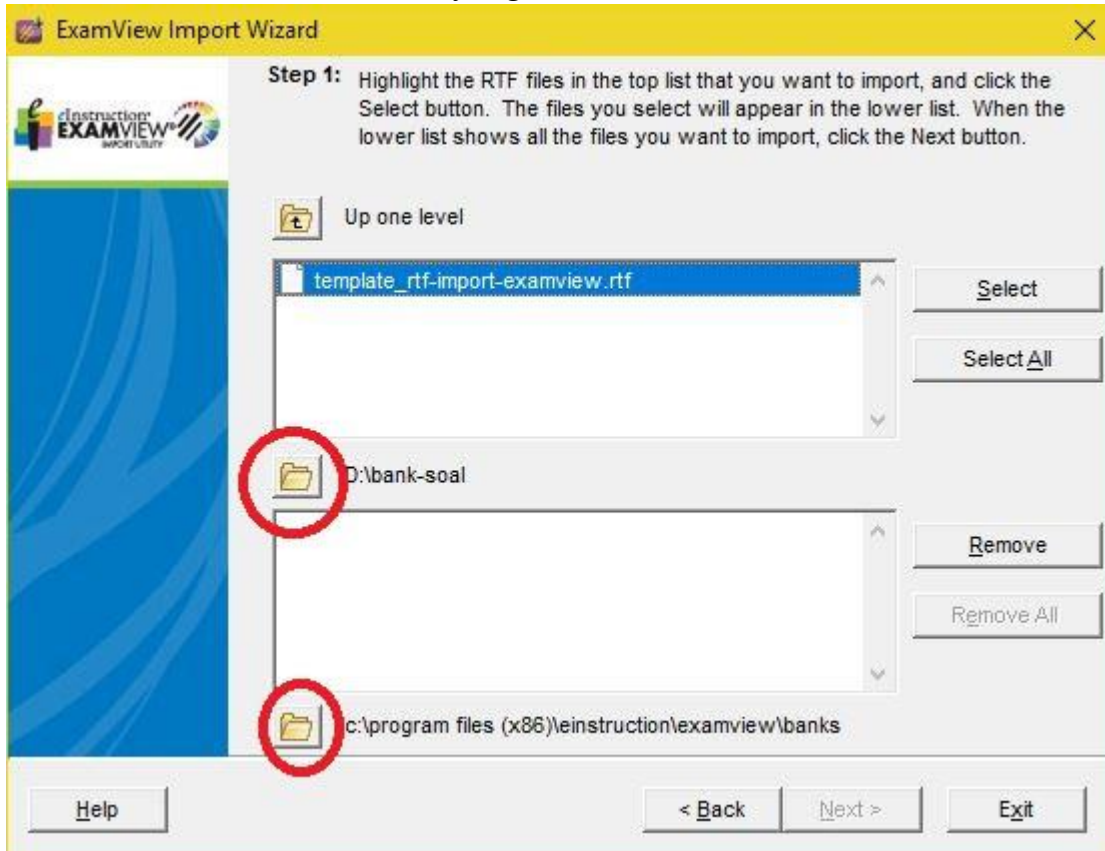
1. Numbering yang runut antar butir soal
2. Tabel, gambar, persamaan, dan unsur lainnya menjadi satu kesatuan dengan numbering butir soal
3. Numbering yang runut untuk pilihan ganda. Apabila dalam pilihan ganda terdapat gambar atau unsur lain, maka numbering diikutkan dengan numbering pilihan ganda.
4. Soal ditutup dengan ANS: jawaban, dan diberi jarak 1 spasi dengan soal berikutnya.
5. Simpan kembali file tersebut setelah penyusunan soal selesai. pastikan ekstensinya tetap .rtf. Buat folder khusus misalnya D:\bank-soal

**Import file .rtf menggunakan ExamView**

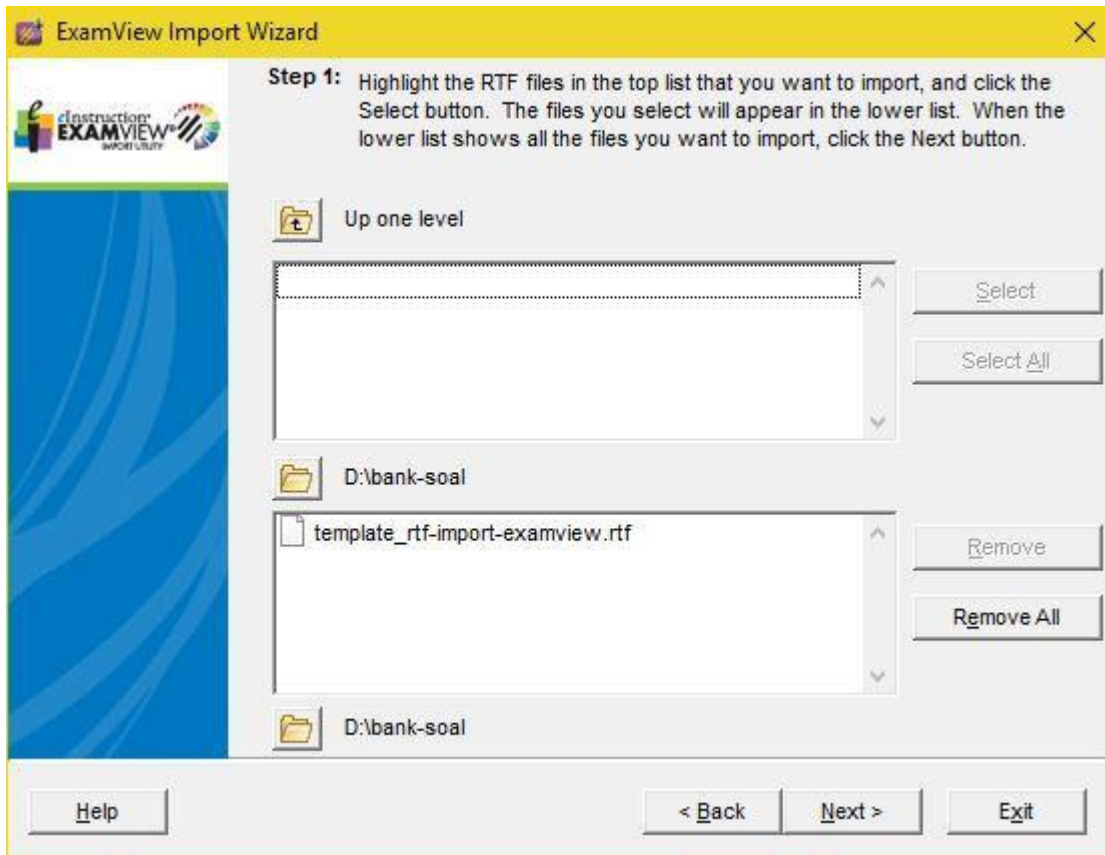
Sebelumnya, buatlah folder untuk menyimpan file .rtf dan file hasil import .bnk. Misalnya disimpan di D:\bank-soal  
Jalankan **evimport**, kemudian tampil



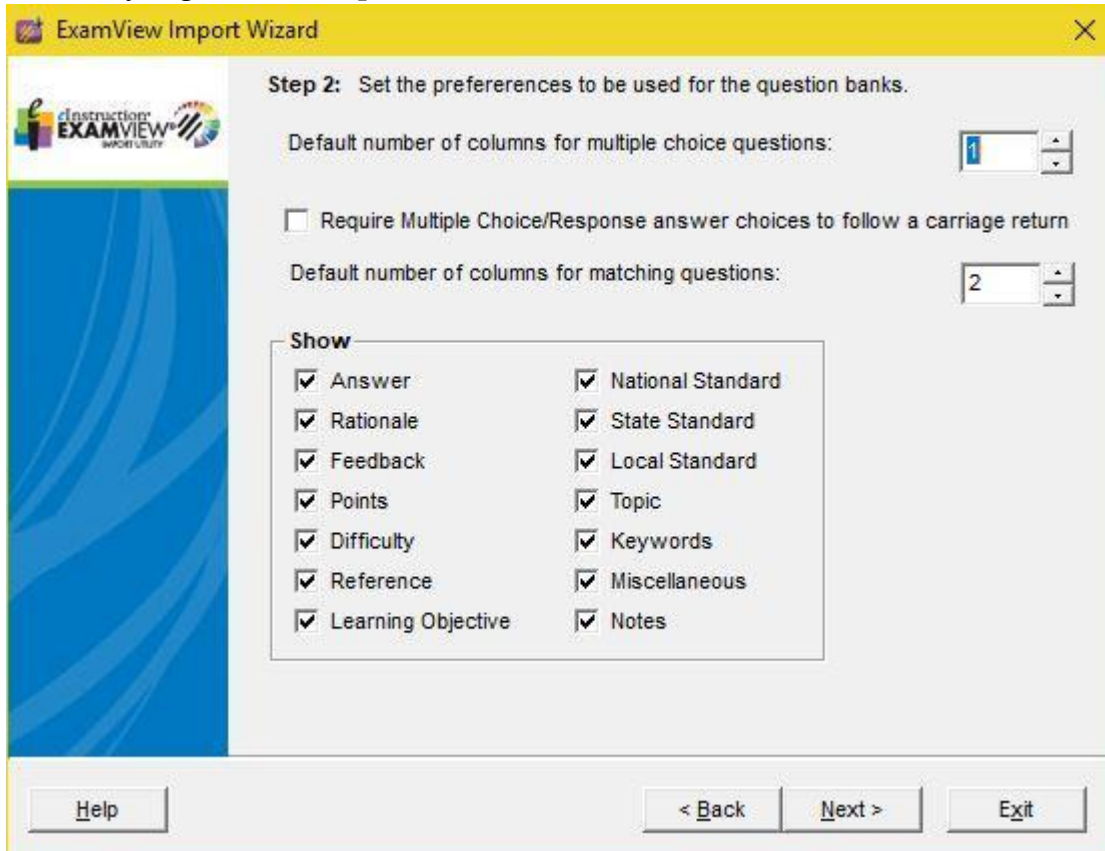
Klik Next> , Arahkan ke folder yang telah dibuat tadi.



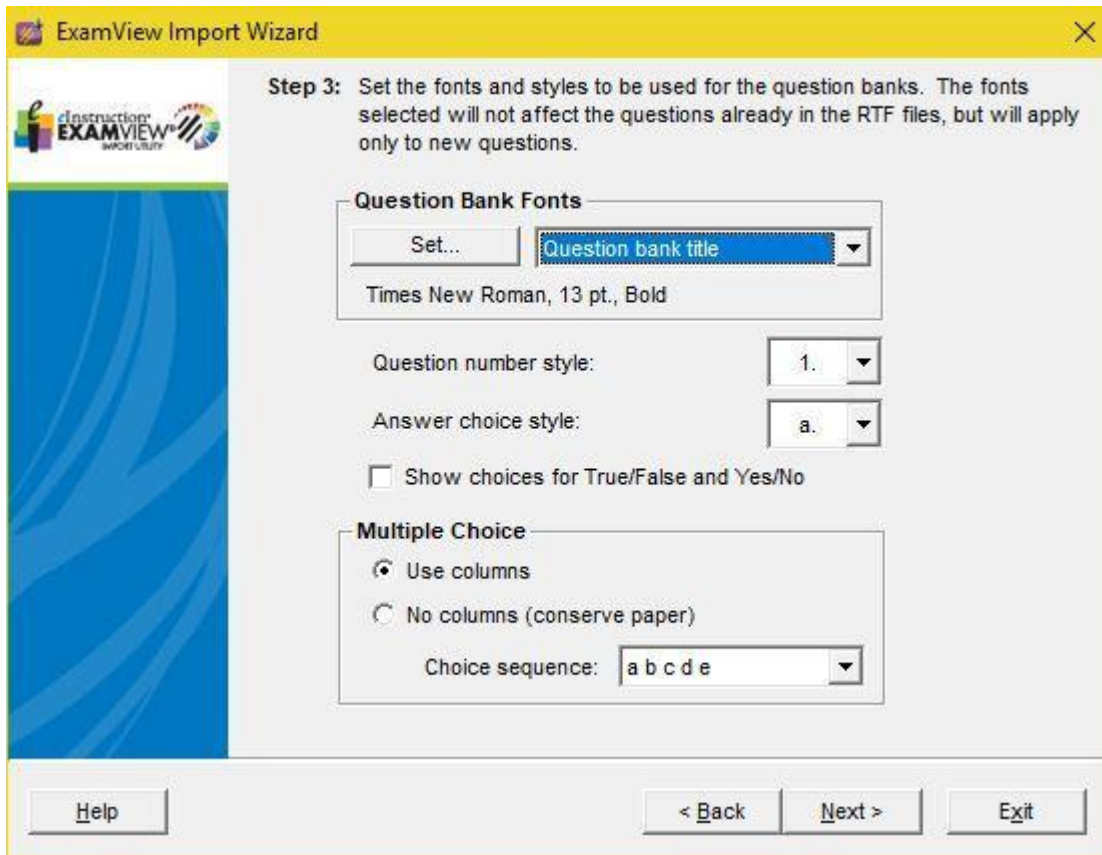
Arahkan juga folder tujuan (bagian bawah), dalam contoh folder tujuan sama dengan folder sumber yaitu D:\bank-soal



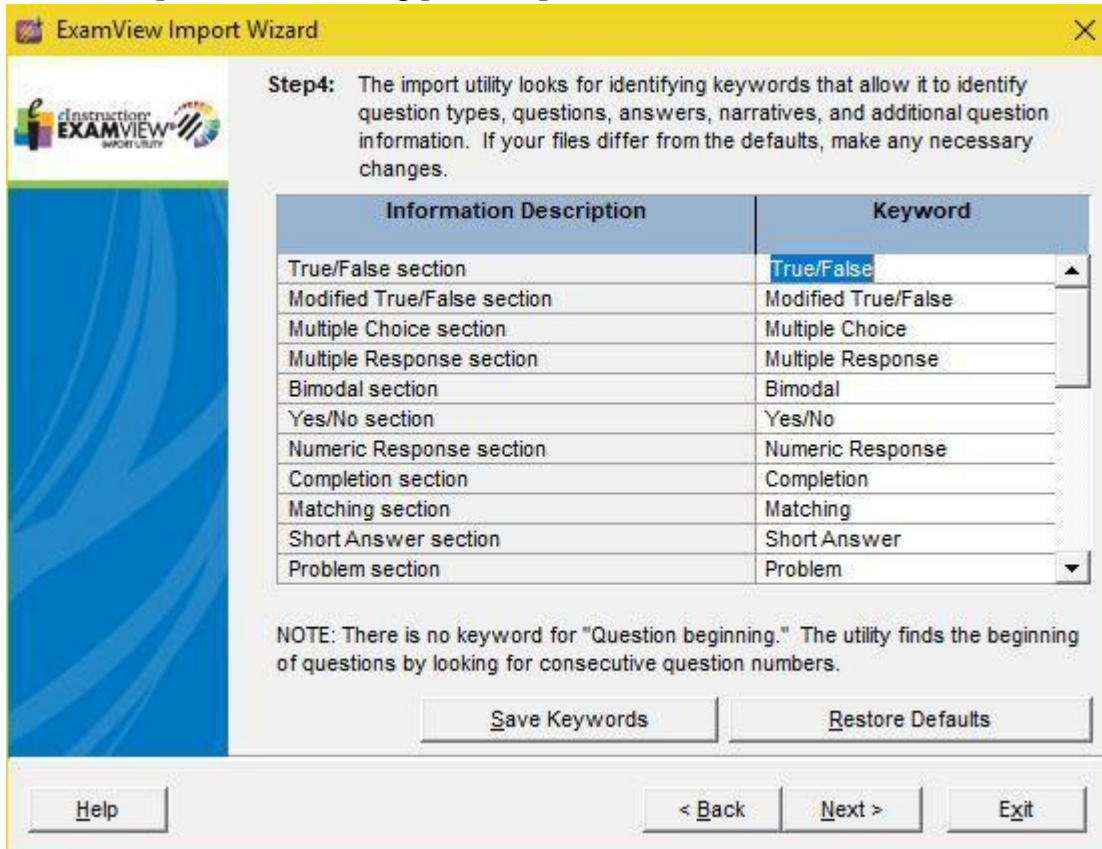
Klik file yang akan di-import, klik Select, lalu klik Next>



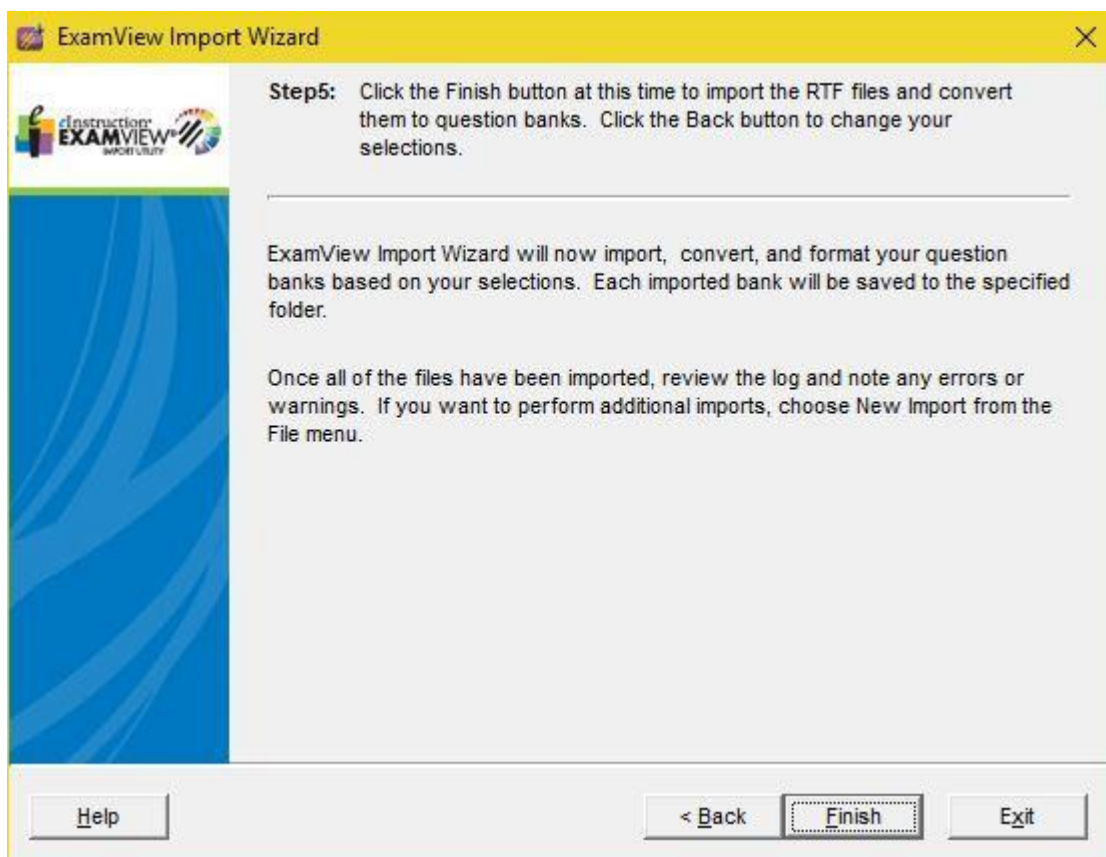
Ganti default number .... menjadi 1, ini untuk mengatur pilihan jawaban menjadi 1 kolom. Kemudian klik Next>



Tidak ada perubahan setting pada step ini.



tidak ada perubahan setting pada step ini.



Klik **Finish**. Apabila import sukses akan tampil pesan berikut :

Reading **template\_rtf-import-examview.rtf**

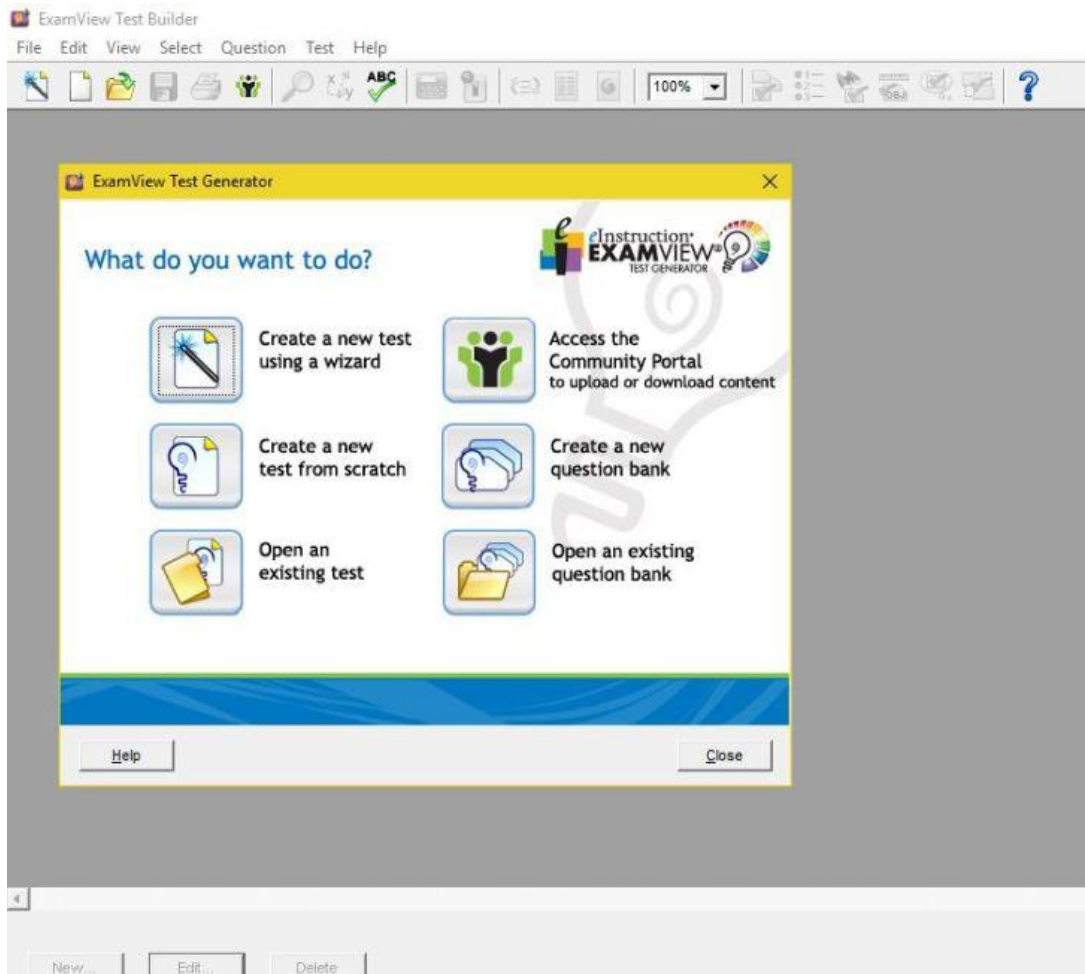
Questions: 3, MC (3)

Saving **template\_rtf-import-examview.bnk**

**Total Questions: 3, MC (3)**

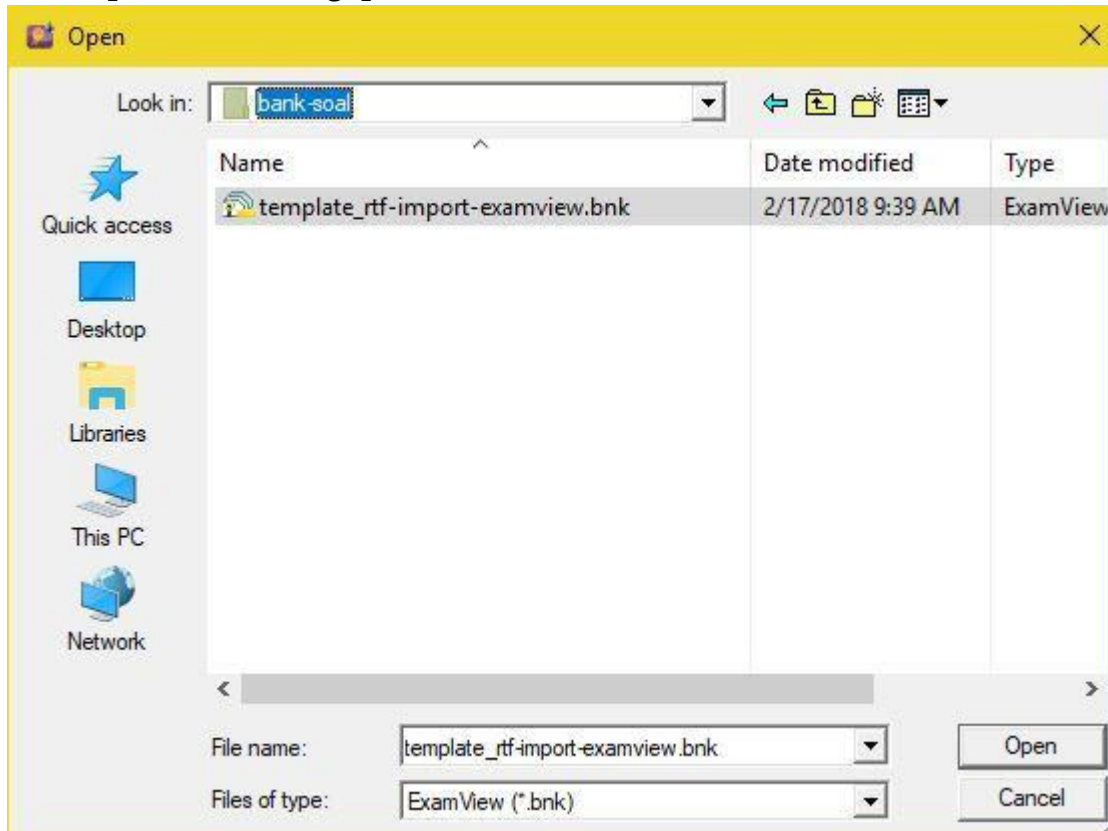
Import completed|

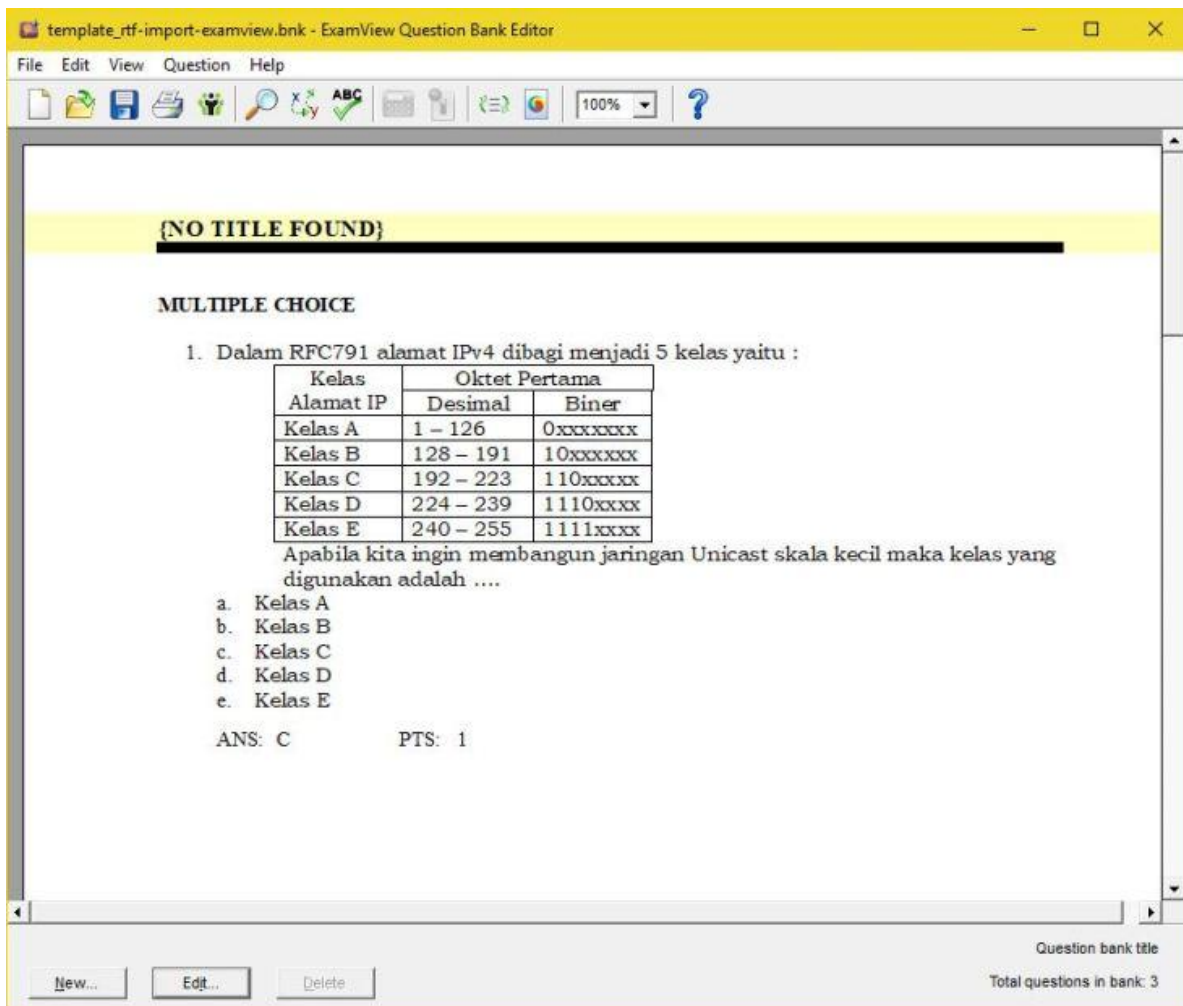
Export file .bnk menggunakan ExamView menjadi file Blackboard 7.1-9.0. Hasil import file .bnk tersimpan di folder D:/bank-soal. Langkah selanjutnya adalah menjalankan ExamViewTestGenerator.



TAMPILAN AWAL EXAMVIEW TEST GENERATOR

Pilih **Open an existing question bank**, lalu arahkan ke folder D:\bank-soal, klik **Open**

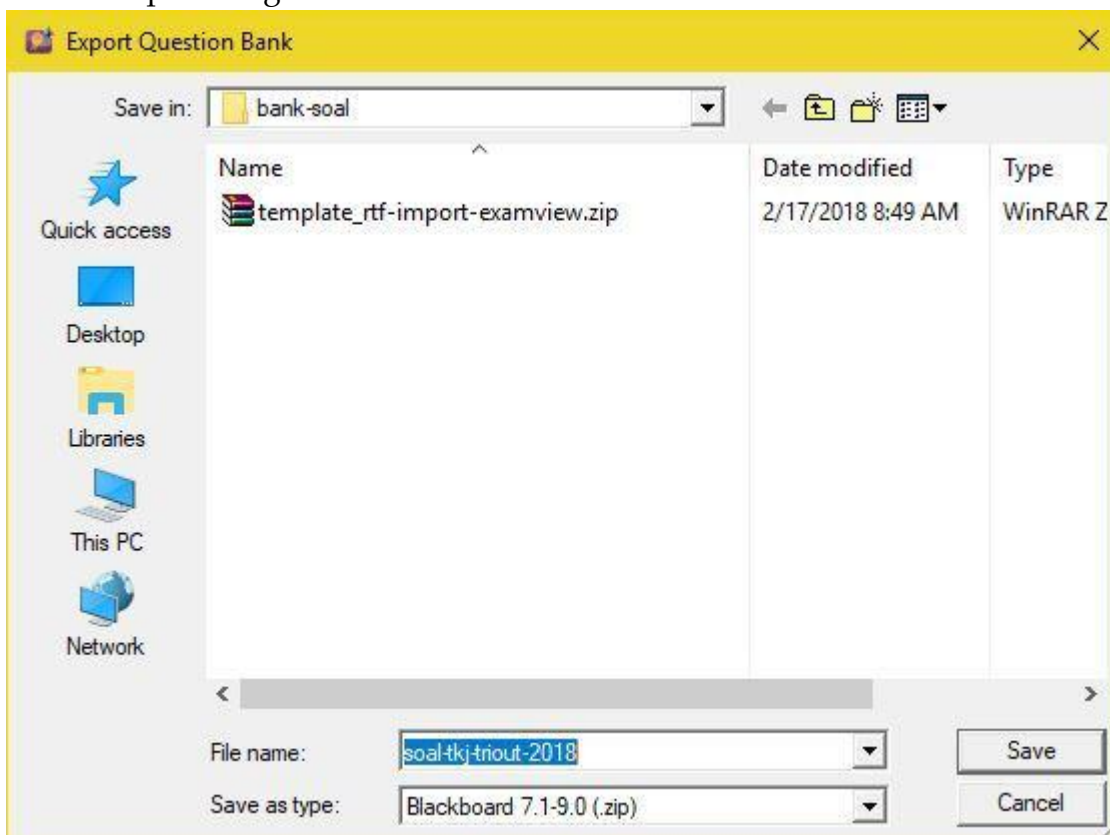




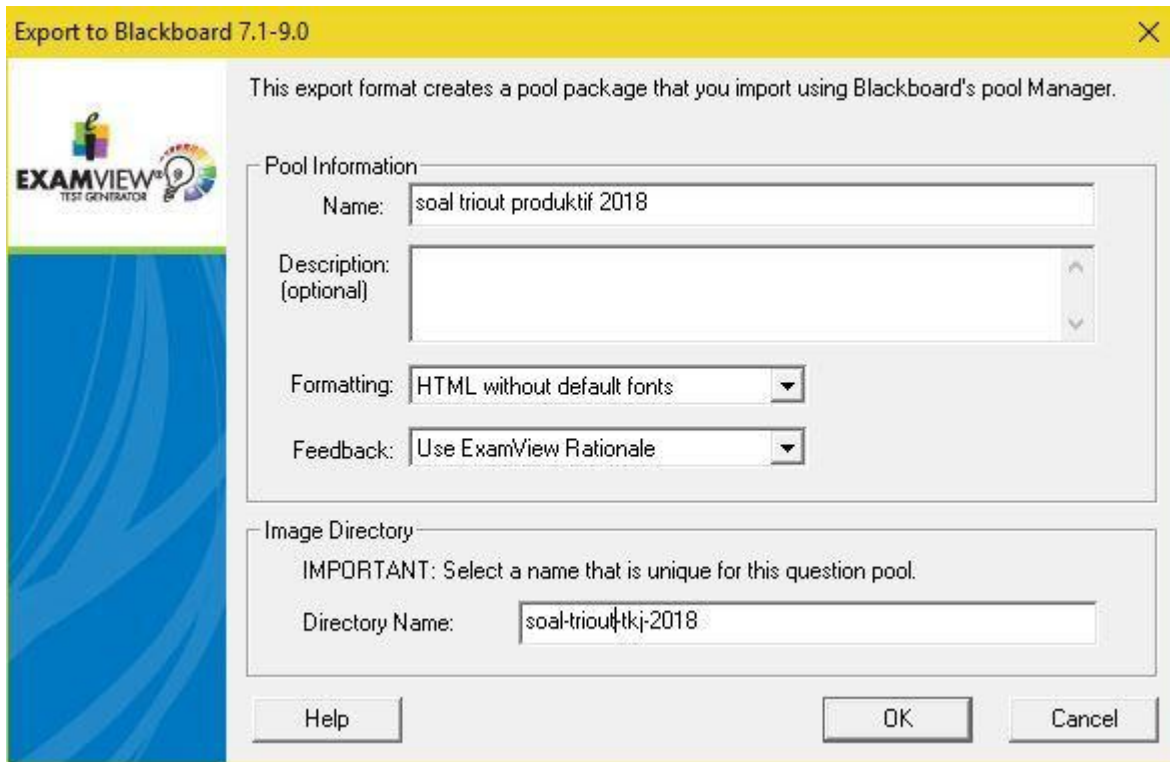
TAMPILAN FILE .BNK HASIL EXPORT SETELAH DIBUKA DENGAN EXAMVIEW TEST GENERATOR

Untuk identitas soal, silahkan edit Title dan Subtitle. Untuk meng-eksport file .bnk menjadi file blackboard : Klik File > Exsport > Blackboard 7.1-9.0 ...

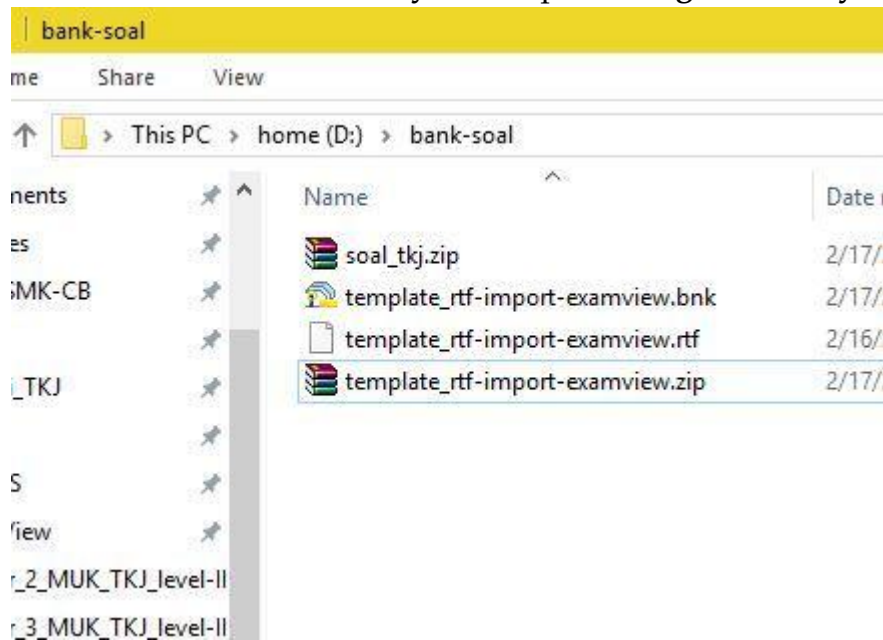
Akan tampil dialog berikut :



Tentukan nama file hasil eksport pada **File name** : , Klik **Save**



Isilah **Nama:** (ga bisa kosong) dan **Description:** (bila sempat ) pada **Pool Information**. Isilah **Directory Nama:** pada **Image Directory**. Klik **OK**.



Hasil akhir file ekspor bnk > blackboard 7.1-9.0 : soal\_tkj.zip. File inilah nanti yang dapat diimport ke Moodle menggunakan menu *Import question from file*.

Pilih blackboard pada saat melakukan import ke question bank di moodle.

\_Sekian dulu\_